

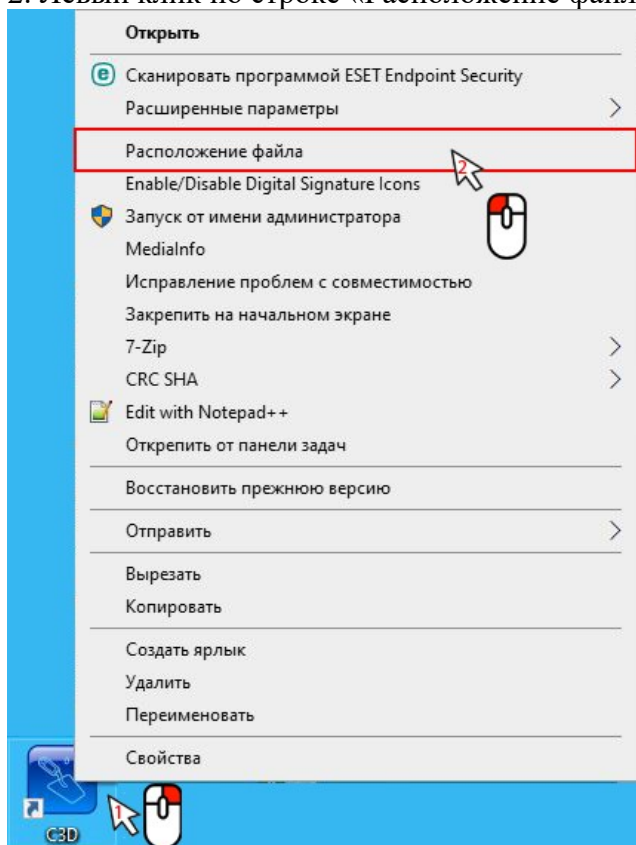
# Инструкция: Импорт плиток в файловый каталог. Версия программы: 2.0.3.7816

## Содержание

Создание собственных каталогов плитки	1
Добавление плитки	2

### Создание собственных каталогов плитки

1. Правый клик по иконке программы.
2. Левый клик по строке «Расположение файла» для быстрого перехода в каталог программы.



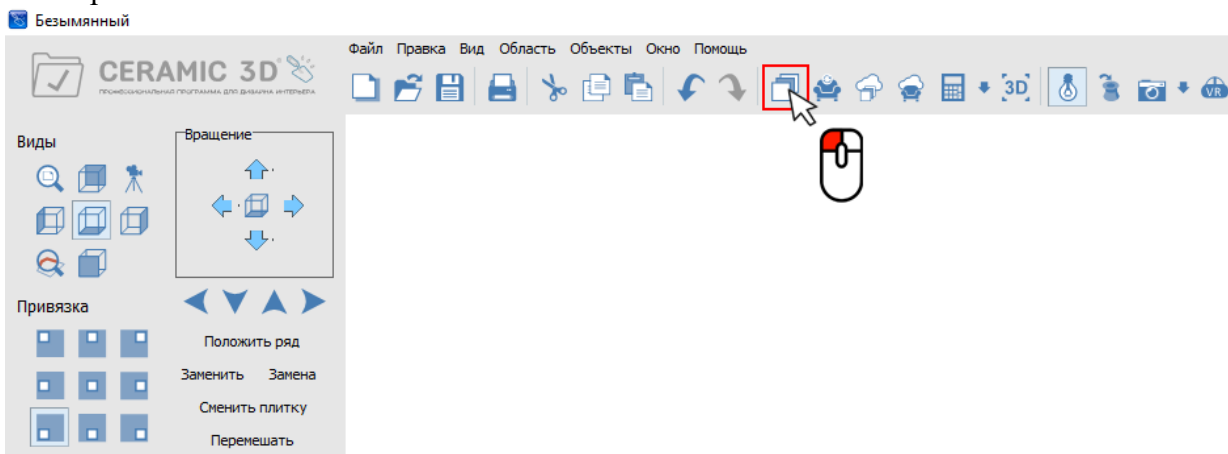
Для сохранения изображений в качестве плитки можно создать новые папки в  
.../Ceramic3D/Lib/Catalog/...

Названия папок и уровни вложенности могут быть любыми!

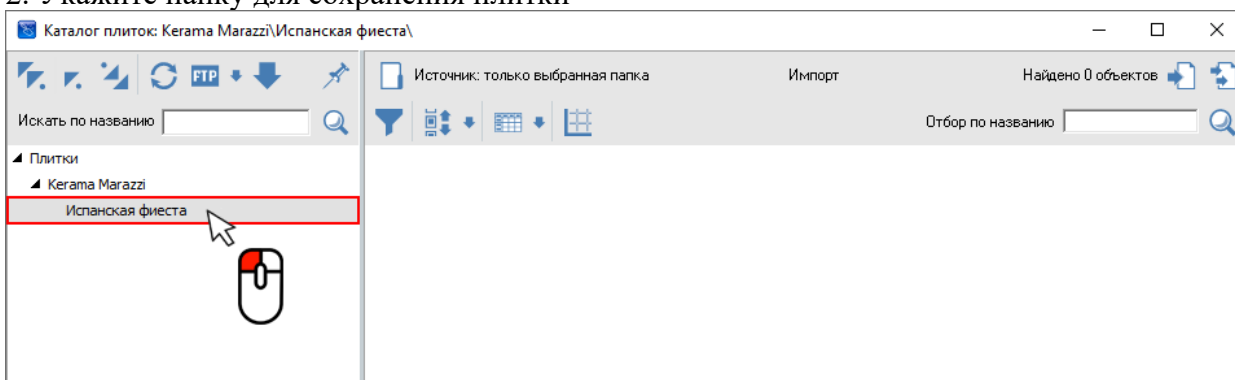
Имя	Дата изменения	Тип	Размер
Мои обои	28.01.2020 17:47	Папка с файлами	
Моя плитка	28.01.2020 17:47	Папка с файлами	
default	16.02.2016 11:02	Материал Керамик	9 КБ

## Добавление плитки

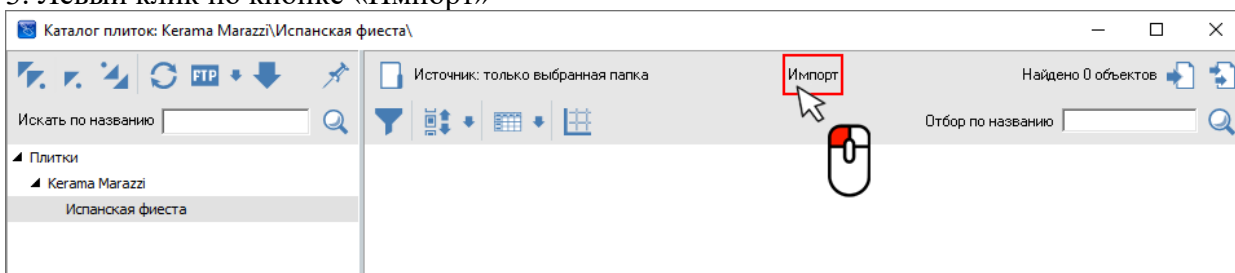
### 1. Откройте каталог плитки



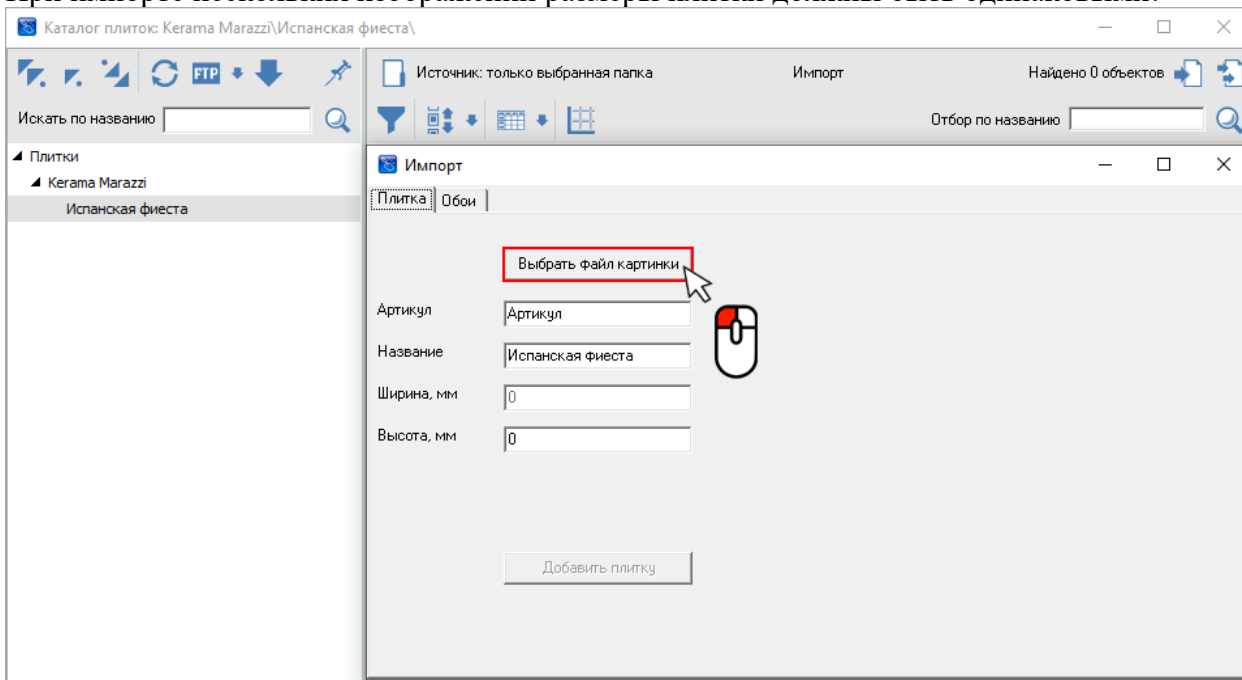
### 2. Укажите папку для сохранения плитки



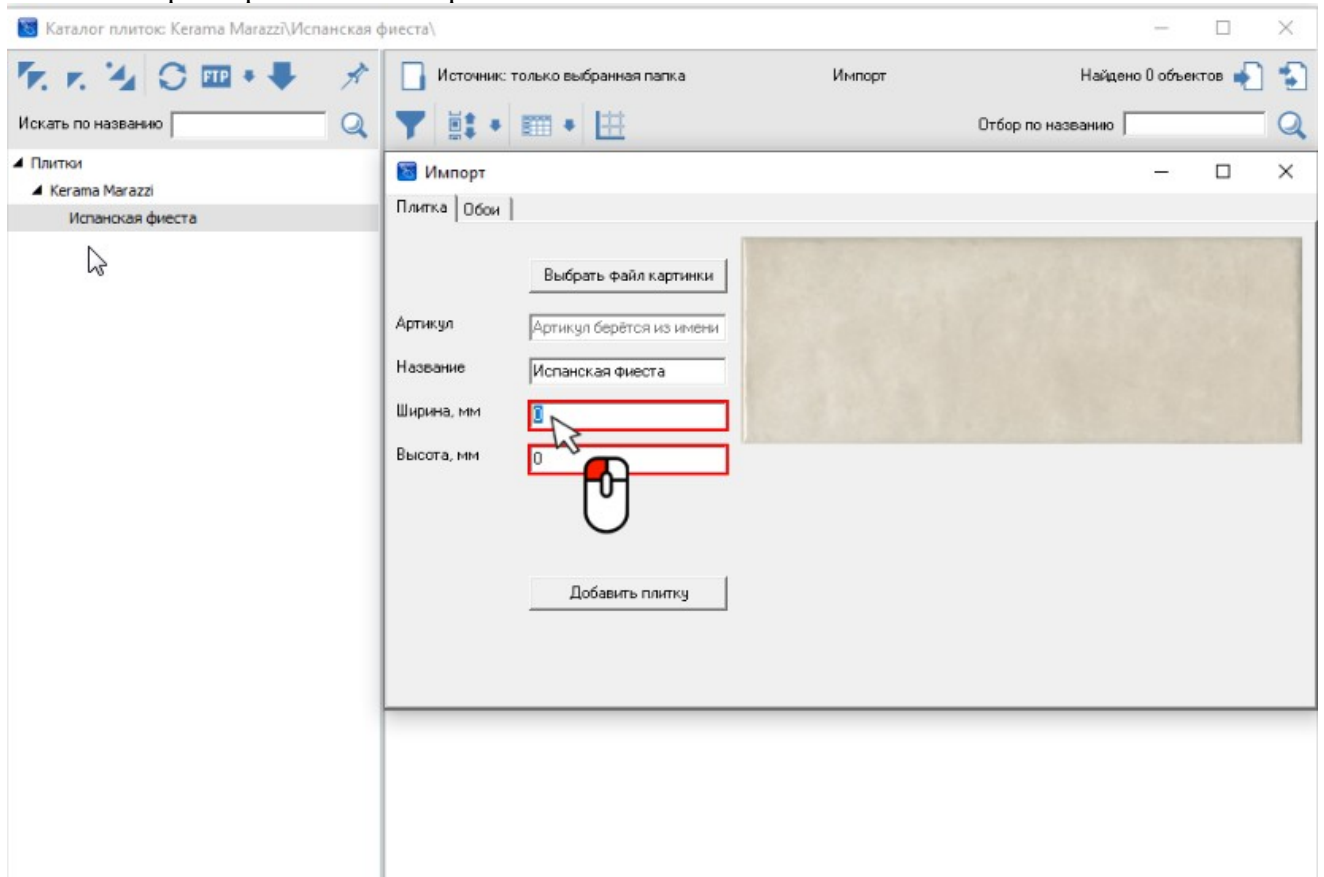
### 3. Левый клик по кнопке «Импорт»



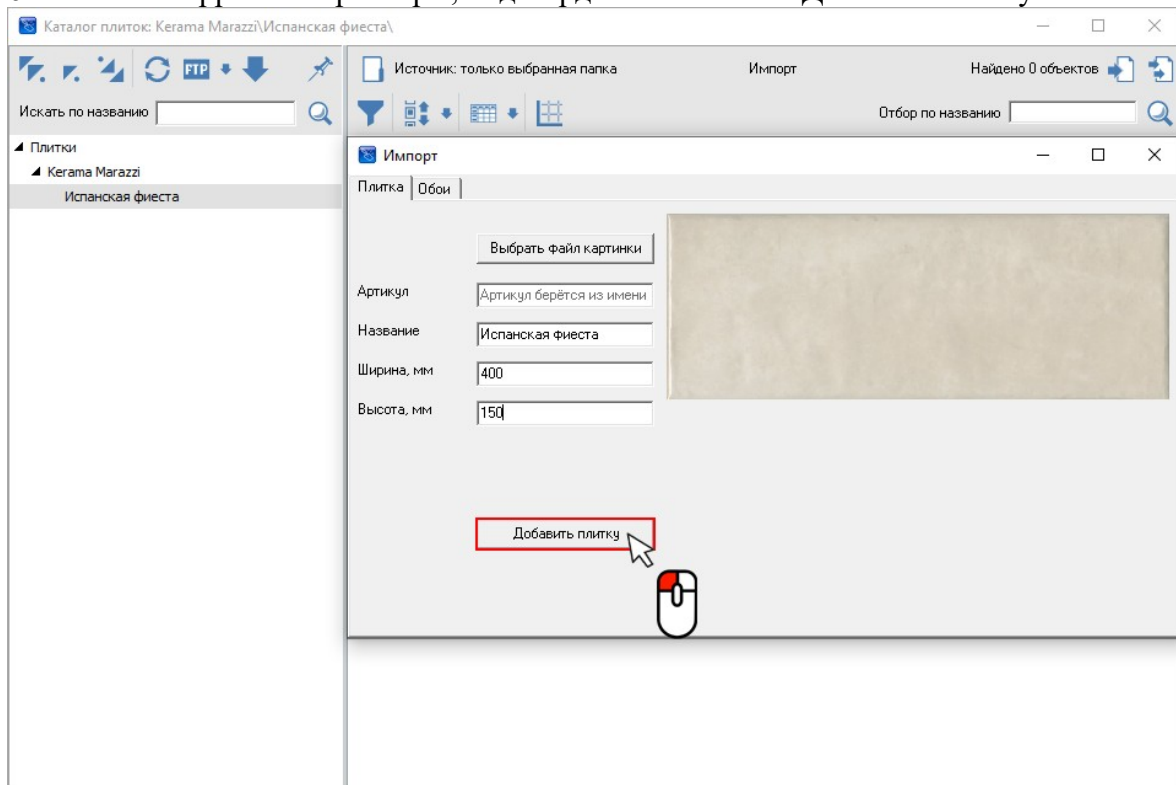
### 4. Загрузите одно или несколько изображений с помощью кнопки «Выбрать файл картинки». При импорте нескольких изображений размеры плитки должны быть одинаковыми!



## 5. Укажите размеры в миллиметрах



## 6. Укажите корректные размеры, подтвердите нажатием «Добавить плитку».



## 7. Готово! Операция завершена успешно.

